

ご使用のPCに9ピン接続ジャックがない場合

9ピン接続ジャックをUSBに変換するケーブルが販売されております。そのケーブルを使用することにより時間調整を行う事ができます。

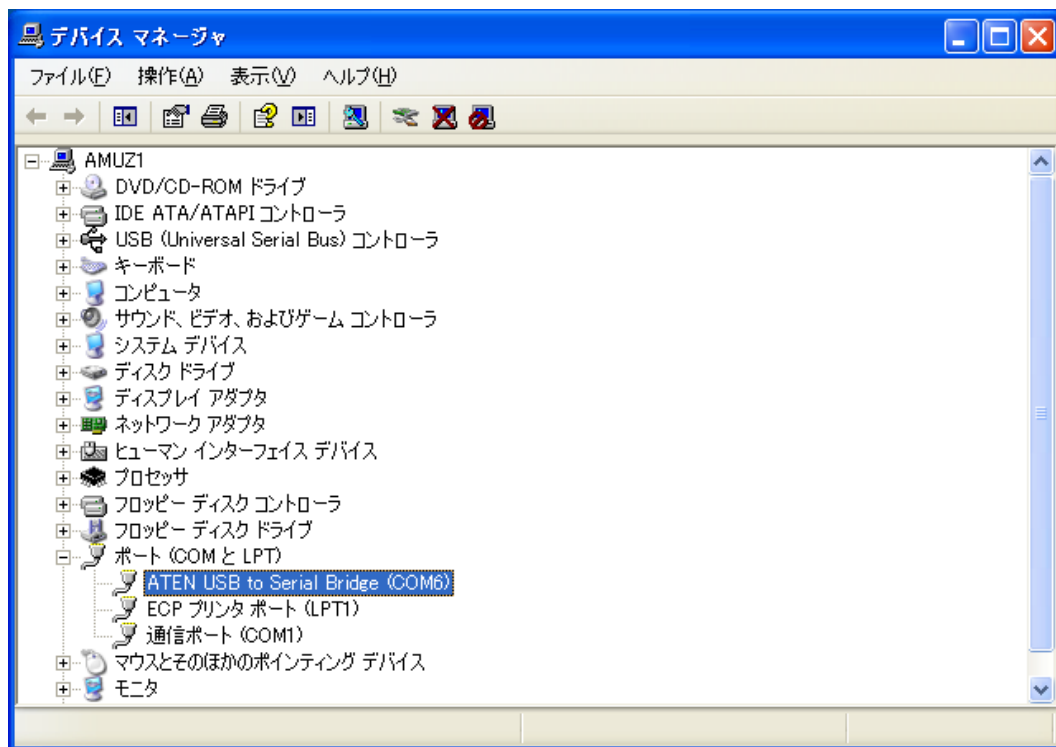
動作確認機種

- E L E C O M RG-STC1
- BUFFLOW BSUSRC0605BS

検知器本体より9ピンケーブルを外して、9ピンケーブルへ9ピン変換ケーブルを差してご使用ください。

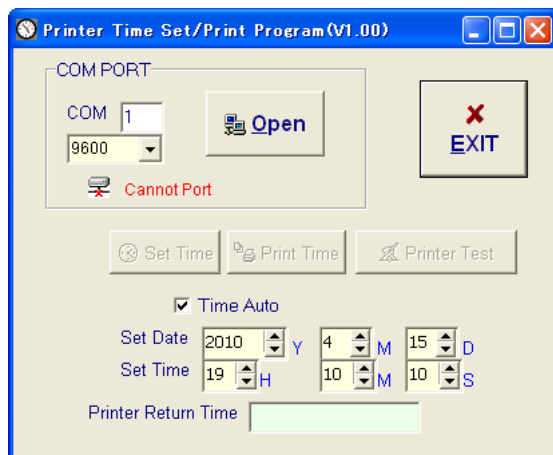
パッケージ内に共に専用ドライバー（CD等）が付属されている場合は、ドライバーをインストールしてください。
ご使用にあたり、接続ケーブルの取扱説明書を確認してご使用ください。

インストール確認後、デバイスマネージャーを開き、ポート（COMとLPT）に表示されているCOM番号を確認してください。

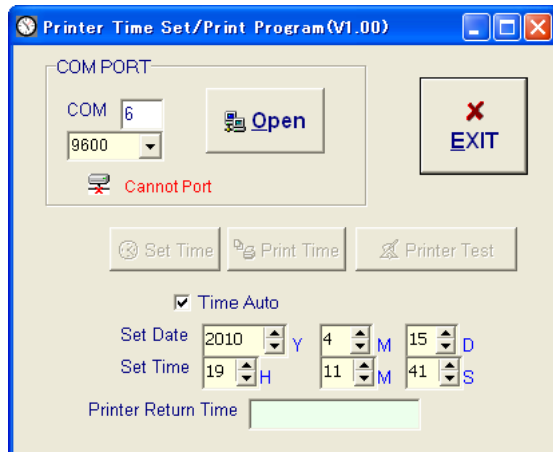


上記の場合は、COM6 になります。

時間調整ソフトを起動します。



初期設定でCOM番号は「1」になっておりますが、先のデバイスマネージャーで確認したCOM番号に変更して下さい。



COM番号を変更後、「OPEN」ボタンをクリックし、後の操作は1ページ目と同じ操作で時間調整が可能です。