

アルコール検知器をご使用のお客様へのご連絡

拝啓、貴社ますますのご清栄の事とお喜び申し上げます。

昨今、コロナウイルスやインフルエンザウイルスによる感染が流行し社会問題となっておりますが、多人数で使用するアルコール検知器に置かしてもご使用時の影響を心配されるお客様が多いとお聞きしております。

アルコール検知器をご使用するにあたり、ご注意点とご提案を下記にてご案内いたします。

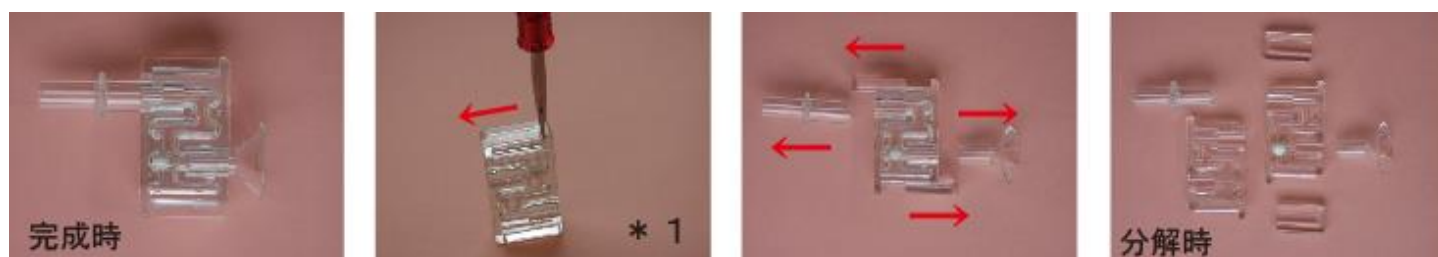
ご使用される皆様のご協力をよろしくお願いいたします。

敬具

アルコール検知器の清掃

◎フィルターユニットの清掃

適用機種：AC-007 シリーズ・AC-011 シリーズ・AC-015 シリーズ)



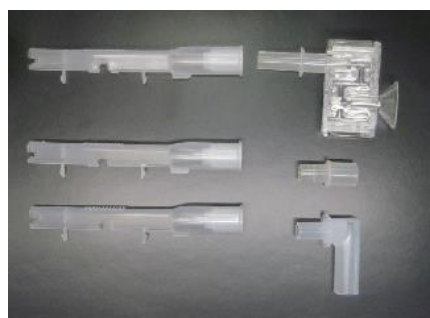
フィルターユニット本体の上下にある結合パーツ部（*1 参照）にマイナスドライバー等を差し込み、スライドさせると分解できます。

（分解時には白い玉が入っていますのでなくさないようにご注意ください）

各パーツを中性洗剤などで洗浄し、よく乾燥させた後、組み立てていただきご使用下さい。

◎マウスピースの清掃

適応機種：AC-015 シリーズ・AC-016



検知器とマウスピースの接触部分は、唾液等の水滴が発生しやすい場所です。こまめに交換してご使用下さい。

交換したマウスピースは中性洗剤などで洗浄し、よく乾燥させた後、ご使用下さい。

◎アルコール検知器をご使用する環境

アルコール検知器をご使用する場所は風通しの良い場所でご使用いただき、アルコール消毒をされている場所でのご使用は避けて下さい。

手などをアルコール消毒する前にアルコール計測をして下さい。

ご使用される前に、水道水で軽くうがいをしてからご使用下さい。（うがい薬は使用しないで下さい。）

以上、ご案内申し上げます。

令和2年2月

株式会社東洋マーク製作所