

AC-SMS

アルコール測定拠点管理システム

プリンタ設定方法

はじめに



AC-SMS（アルコール測定拠点管理システム：別売り）から専用プリンタ（NEX-M2302B）に測定結果を出力する事により、独自の点呼簿などへの測定結果の貼り付け、また、その他必要に応じて紙媒体で測定記録を残すことができます。

導入は下記手順に従って行ってください。

1. 環境設定

1.1 接続

最初にプリンタ本体と電源及び PC との接続を行います。

電源 <- 専用電源ケーブル -> プリンタ本体 <- USB -> PC

上記接続を行い、プリンタの電源を入れます。

1.2 プリンタドライバダウンロード

日本プリメックス様の HP からプリンタドライバのダウンロードを行います。

<https://www.primex.co.jp/download/>

日本プリメックス株式会社

プリメックスとは | プリメックス製品 | 代理店製品 | 導入事例

日本プリメックスホーム > ダウンロード

サポート

プリンタードライバー

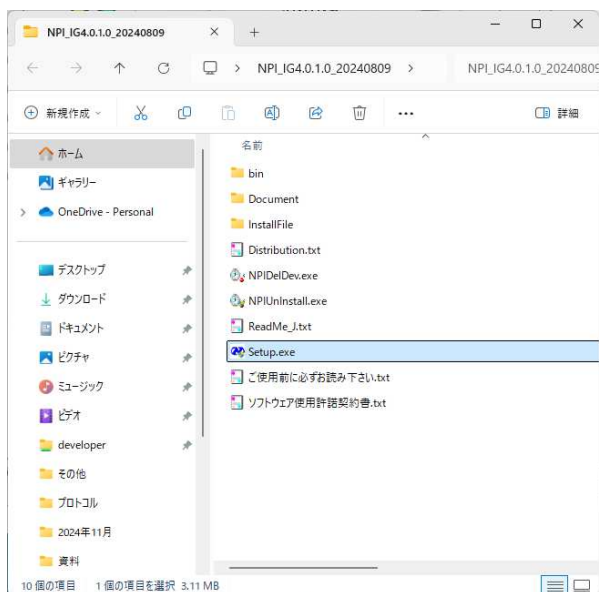
弊社より購入した商品のプリンタードライバーは下記よりダウンロードができます。

ドライバ名	統合ドライバ (Windows7 /8 /8.1 /10 /11対応)
Version	4.0.1.0
更新日	2024年08月09日
ファイル	ドライバ本体

[ダウンロードをする](#)

上記ドライバダウンロードページにアクセスしていただき、『総合ドライバ』をダウンロードしてください。ダウンロード後、zip ファイルを解凍していただき、インストール（1.3 プリンタドライバインストール）を行ってください。

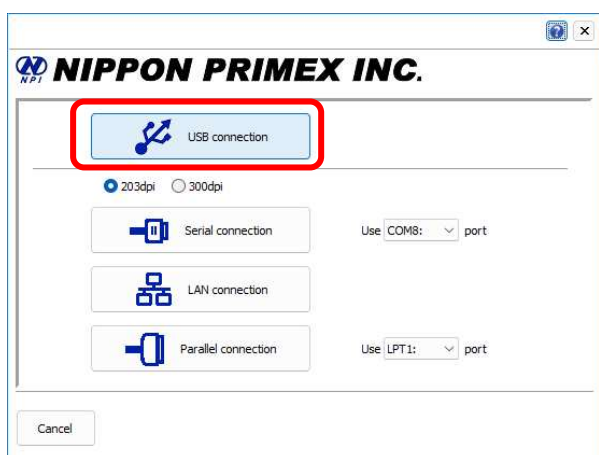
1.3 プリンタドライバインストール



① ダウンロード・解凍したフォルダに入っている Setpu.exe をダブルクリック。



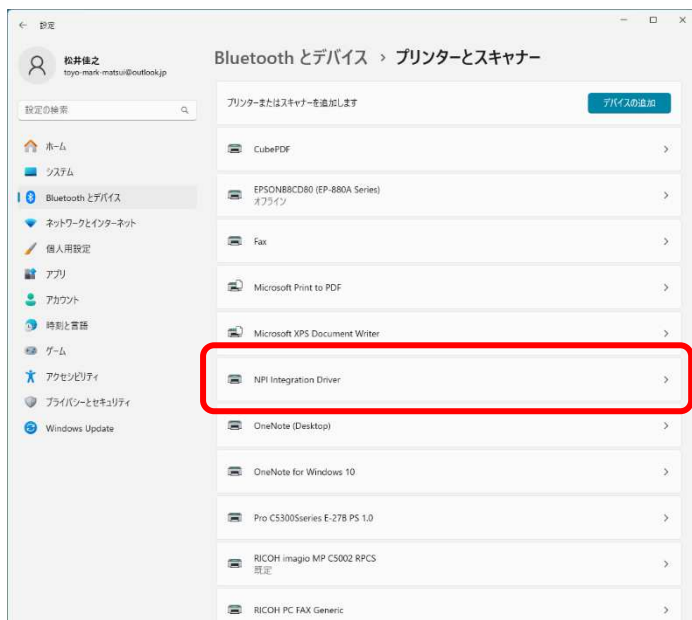
② 『 私は使用許諾契約書の内容に同意します 』 にチェックを入れ、『 NEXT 』をクリック。



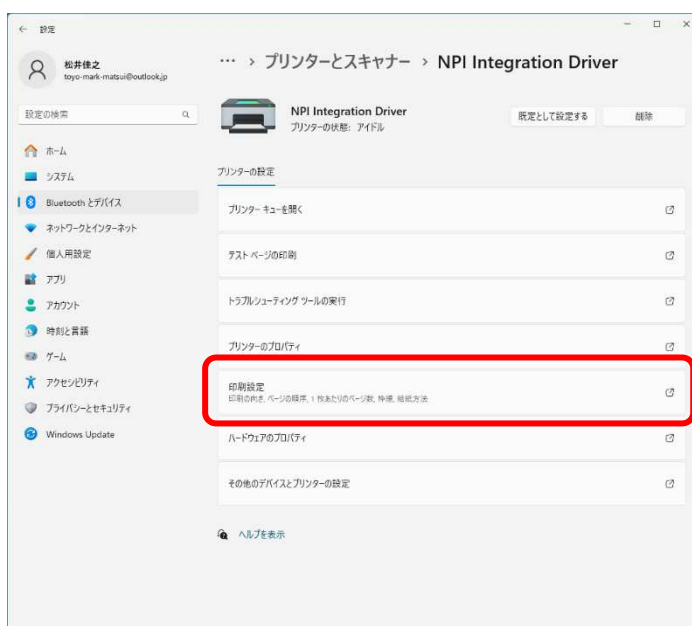
③ 『 USB connection 』をクリック。インストール確認メッセージで『 インストール 』をクリック。

2. プリンタ設定

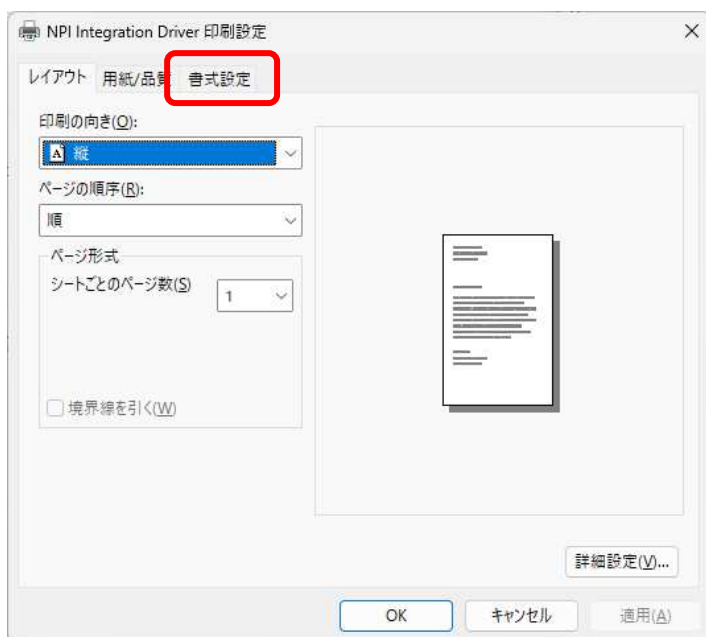
2.1 設定



① Windows の設定 -> プリンターとスキャナー -> 『 NPI Integration Driver 』をクリック。



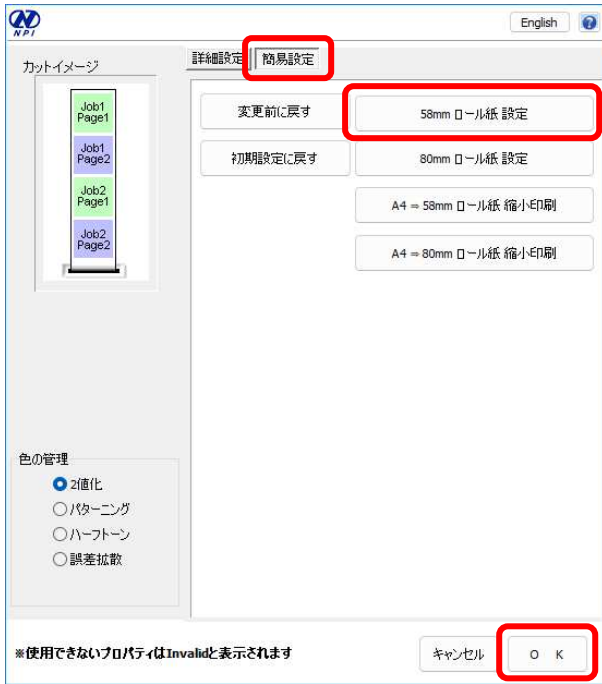
② 『 印刷設定 』をクリック。



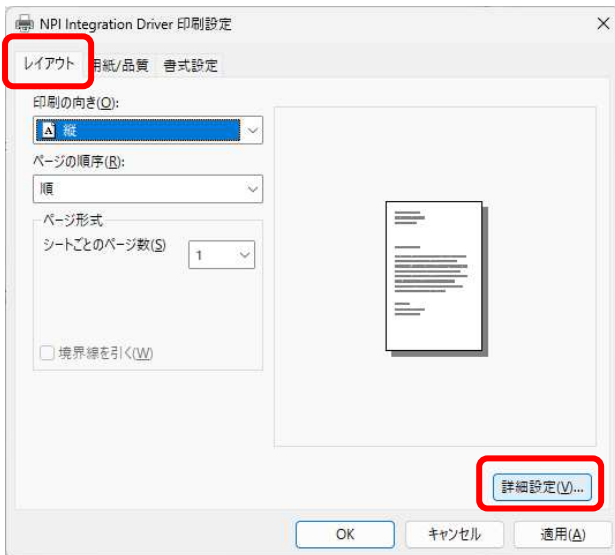
③ 『書式設定タブ』をクリック。



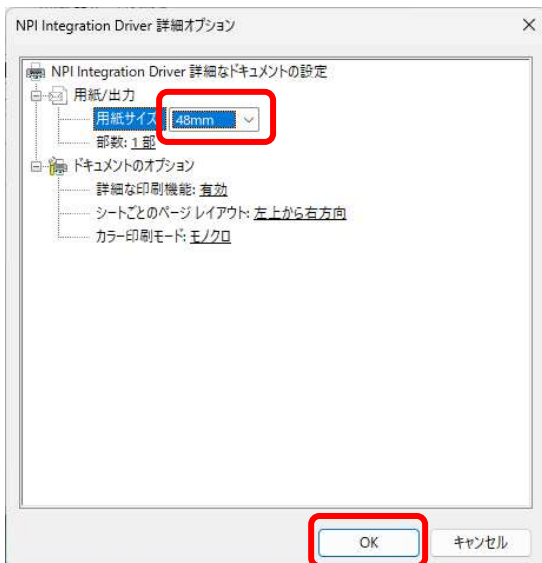
④ 『書式設定』をクリック。



⑤ 『簡易設定タブ』から『58mm ロール紙 設定』を選択し、『OK』をクリック。



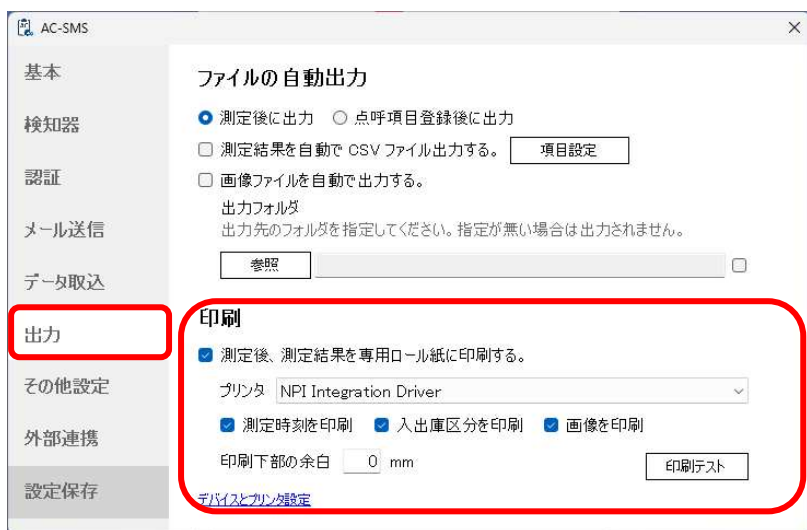
⑥ 『レイアウトタブ』の『詳細設定』をクリック。



⑦ 用紙サイズを『48mm』に設定し、『OK』をクリック。

3. AC-SMS 設定

3.1 設定



AC-SMS メインメニュー -> 設定 -> 出力 を選択。

印刷の『 測定後、測定結果を専用ロール紙に印刷する 』にチェック。

プリンタのプルダウンから 『 NPI Integration Driver 』を選択。

出力させたい項目にチェックを入れ、『 印刷テスト 』をクリック。

テスト印刷用紙がプリンタから出力されたら設定完了。