

# AC-007Pの時間調整方法

## 卓上プリンター時間セット のソフト(添付データ)



1、プリンター(AC-007)



2、9ピンコード 付属品



3、アルコールチェッカー  
電源コード 付属品




4、9ピン接続ジャック付き  
パソコン

設定時間は、接続するパソコンの時間がそのまま設定されますので、予め調整する時間に合わせておいて下さい。  
時間設定時はプリンターの電源は卓上型アルコールチェッカー用電源を使用します。  
電源の線は「電源コンセント～プリンター～パソコン」の状態を設定します。

**(家庭用電源～アルコールチェッカー用電源コード～プリンター～9ピンコード～パソコン)**

電源は上記接続を確認後入れて頂き、時間調整中は絶対に外さないで下さい。

### 操作方法

- 1、 接続するパソコン本体の時間を調整する。  
(パソコンの時間がそのままプリンターの時間になります)
- 2、 プリンターに電源コードと9ピンコードを接続してください。( \* 1、を参照してください)
- 3、 もう1方の9ピンコードをパソコンの9ピンコードジャックに接続したら、電源コードを電源に差し込み・プリンター電源を入れてください。(これでプリンターとパソコンが繋がった状態です)
- 4、 プリンター時間セットのソフトを立ち上げる。(フォルダー内 TimeSetup  時計マーク)
- 5、 上センターにある COMPORT「パソコン 2 台の絵柄付 Open」のボタンをクリックする。
- 6、 中段の一番右のボタン「Printer Test」のボタンをクリックすると、現在の時間が出力されます。(現在の設定時間の確認用です)
- 7、 その下左側の「時計絵柄付 Set Time」ボタンをクリックする。(これでパソコンの設定時間がプリンターに設定されました)
- 8、 その右側の「プリンター絵柄付 Print Time」ボタンを押すと、プリンターの設定時間が出力されます。(設定時間の確認用となります)
- 11、設定時間が確認できましたら、上右側の「EXIT」ボタンをクリックし、ソフトを終了させる。
- 12、アルコールチェッカーの電源コンセントは外し、元どおりの配線に直す。

以上で時間調整が終了です。

時間が設定されない場合は、1、からもう一度やり直して下さい。

\* パソコン側の9ピンジャックには入力出力用がございますので御確認ください。

御不明な点が御座いましたら、下記まで御連絡をお願い致します。

## 御使用のPCに9ピン接続ジャックが無い場合

9ピン接続ジャックをUSBに変換するケーブルが販売されておりますので、それを使う事で時間調整を行う事が出来ます。

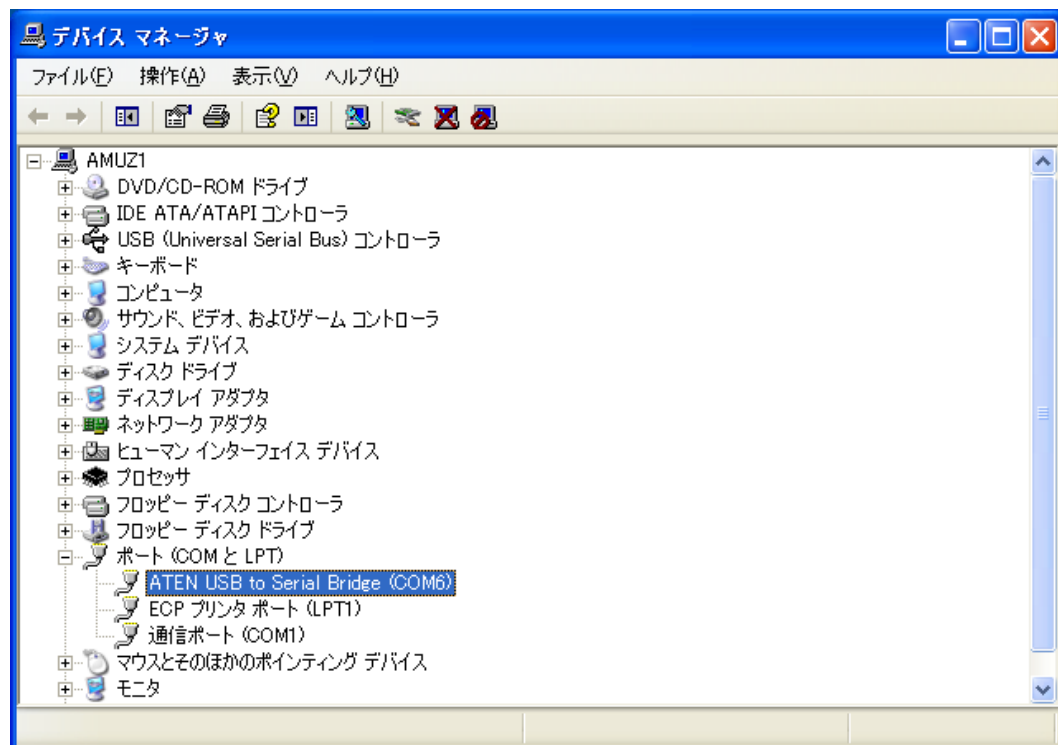
動作確認機種

- ELECOM UC-SGT
- BUFFLOW BSUSRC06
- COREGA CG-USBRS232R

共に専用ドライバー（CD 等）が付属されておりますので、取扱説明書を確認し、ドライバーをインストールして下さい。

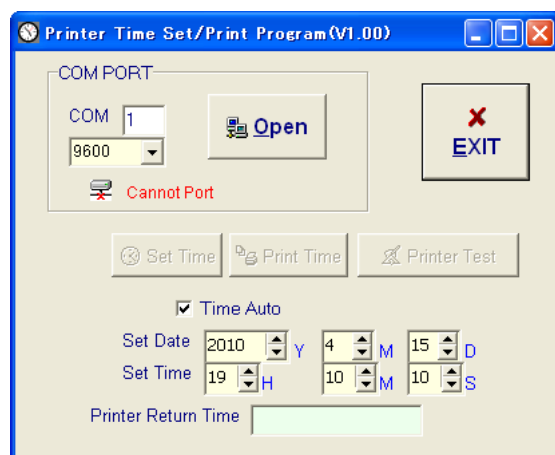
ない場合は

インストール確認後、デバイスマネージャーを開き、ポート（COMとLPT） に表示されている COM番号を確認して下さい。

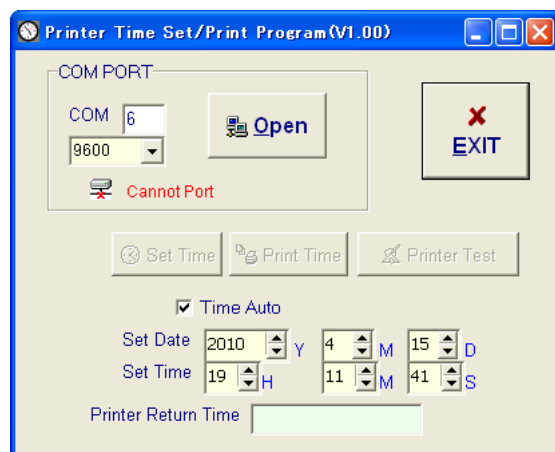


上記の場合は、COM 6 になります。

時間調整ソフトを起動します。



初期設定でCOM 番号は「 1 」になっておりますが、先のデバイスマネージャーで確認したCOM番号に変更して下さい。



COM番号を変更後、「 OPEN 」ボタンをクリックし、後の操作は1ページ目と同じ操作で時間調整が可能です。